

RESIDENCE LE PELVOUX

Estación : Plagne Centre

Residencia 4 estrellas, Le Pelvoux se compone de 28 amplios apartamentos, en 3 niveles, con ascensor y acceso para minusválidos. La fachada recubierta de madera cuenta con grandes balcones. La residencia está situada idealmente muy cerca de los comercios y de los remontes mecánicos : Funiplagne, Grande Rochette y el tele-metro que lleva directamente a Aime, La Plagne.

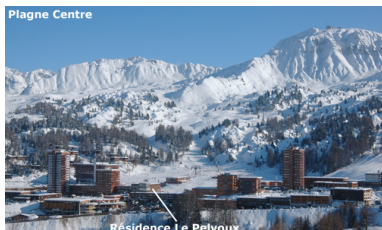


Foto no contractual

APPARTEMENT 2 PIÈCES 4-5 PERSONNES



Foto no contractual

APPARTEMENT 2 PIÈCES COIN MONTAGNE 5-6 PERSONNES



Foto no contractual

APPARTEMENT 2 PIÈCES CABINE 6-7 PERSONNES



Foto no contractual

APPARTEMENT 2 PIÈCES CABINE 7-8 PERSONNES



Foto no contractual

APPARTEMENT 3 PIÈCES CABINE 8-10 PERSONNES

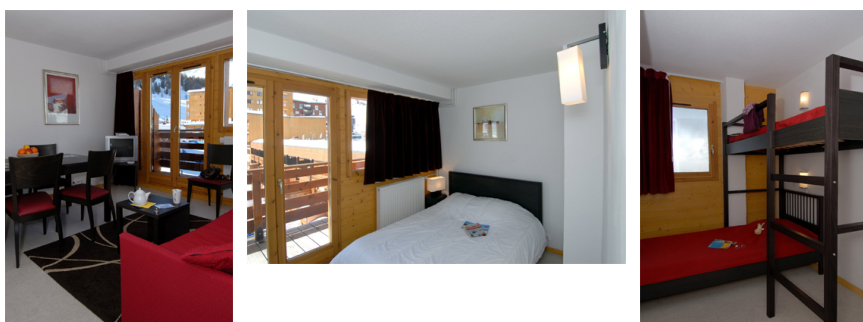


Foto no contractual

APPARTEMENT 4-5 PIÈCES 10-12 PERSONNES

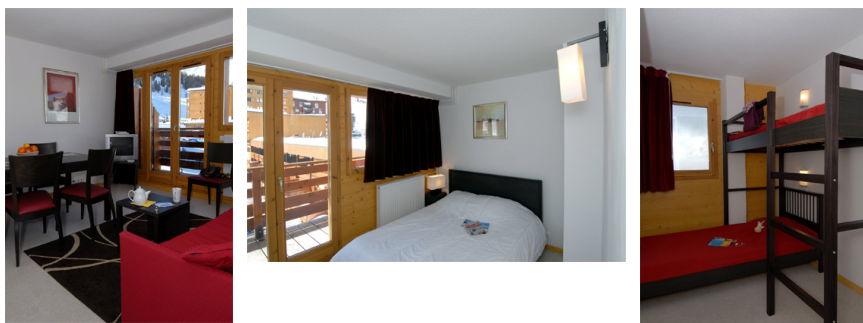


Foto no contractual