

LA FONTAINE DU ROI

Estación : Saint Jean d'Arves

En el corazón de los Alpes, en la región de Sybelles, frente a las magníficas montañas Aiguilles d' Arves, Saint Jean d'Arves ofrece paisajes de una incomparable belleza y mucho sol.

En invierno, el lugar combina el carisma de un pueblo auténtico con el placer esquiar. El dominio esquiable « Grand Large » y sus 120 kms de pistas conectan las estaciones de Corbier, Saint Jean d'Arves, La Toussuire y Les Bottières. También se puede acceder a Saint Sorlin d'Arves y a Saint Colomban des Villards, totalizando así 225 km de esquí con magníficos paisajes.

Tranquilidad, aire puro y descanso son los calificativos que caracterizan esta estación, que también propone : senderismo a pie o con raquetas de nieve para descubrir la montaña, esquí de fondo, parapente, trineos de nieve, noches temáticas como « Cuentos y Leyendas » Los niños serán mimados en el jardín de nieve o en los cursos para peques de la Escuela Francesa de Esquí ...

Situada al pie de las pistas y a menos de 100 m del telesquí de La Chal y del centro del pueblo, la residencia La Fontaine du Roi cuenta con 8 chalets tradicionales construidos en madera, con 10 a 15 apartamentos para 4 a 12 personas; TV vía satélite, estacionamiento para cada apartamento. En el lugar, panadería, supermercado, restaurante a 50 m. Unica en la estación : piscina cubierta privada, a temperatura ideal, de 12m x 6m ; la residencia también cuenta con un salón-bar con chimenea, 2 saunas. Y cerca de los chalets : parking y comercios.



Foto no contractual

STUDIO 4 PERSONNES (BAT)

APPARTEMENT 2 PIÈCES 5 PERSONNES (BBQ)



Foto no contractual

APPARTEMENT 3 PIÈCES 6 PERSONNES (BCF)

APPARTEMENT 3 PIÈCES 7-8 PERSONNES (BCQ)

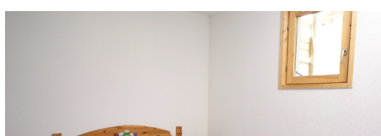


Foto no contractual

APPARTEMENT 3 PIÈCES COIN MONTAGNE 8 PERSONNES (BDF)



Foto no contractual

APPARTEMENT DUPLEX 5 PIÈCES 10-12 PERSONNES (BET)

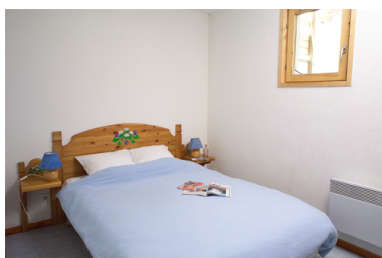


Foto no contractual