

RESIDENCE L'ADRET

Estación : Serre Chevalier 1350

El Adret está situado en el centro del pueblo tradicional Chantemerle en los « Hautes Alpes», a 300 m de las pistas, de los remontes mecánicos y de todos los servicios de la estación. Chantemerle es uno de los 3 pueblos que dan sobre el dominio de Serre Chevalier. El pueblo ofrece una gran variedad de comercios, bares con música "live" y restaurantes. El Adret es una residencia de lujo con estilo, que propone servicios de hotel. En esta magnífica construcción de estilo típico de montaña se esconden 52 apartamentos de design italiano que pueden recibir de 2 a 10 personas. Hay también un parking subterráneo seguro, un ski-room con calefacción y wifi en los lugares públicos. La « brasserie » (comidas livianas) del Adret está abierta todos los días para desayunar o cenar. El bar "lounge" está abierto todos los días en après-ski hasta la noche. Es un lugar perfecto para descansar después de un día fabuloso esquiando en la montaña... A Monétier Les Bains, a unos kilómetros de Serre Chevalier, se encuentran los "Grands Bains", un centro donde se puede ir con la familia, amigos, en pareja o en solitario ofrece un descubrimiento lúdico de los placeres del agua naturalmente caliente 36°C (acceso de pago).

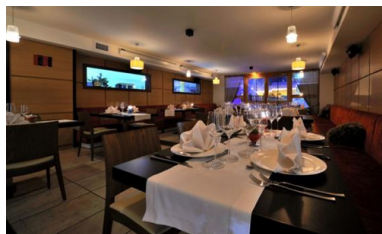


Foto no contractual

STUDIO 2 PERSONNES

STUDIO 4 PERSONNES

APPARTEMENT 2 PIÈCES 4 PERSONNES

APPARTEMENT 3 PIÈCES 6 PERSONNES



Foto no contractual

APPARTEMENT 3 PIÈCES COIN MONTAGNE 8 PERSONNES

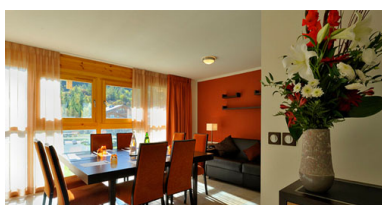


Foto no contractual

APPARTEMENT DUPLEX 3 PIÈCES COIN MONTAGNE 10 PERSONNES